

P21-070

# Koordinální situační výkres

M 1:500

## Legenda:

- Ose komunikace
- Hrani komunikace
- Poloha příčných řezů
- Vodorovné dopravní značení
- Kalibrační mapa
- Zaměření stávajícího stavu
- Hrani sousední stavby

## Plochy:

- Nová ploša konstrukce vozovky
- Rekonstrukce stávající vozovky
- Nová betonová firma opěrná zdi
- Obnova nezaprvněných sjezdů
- Nezpravená krajnice
- Úprava svahů

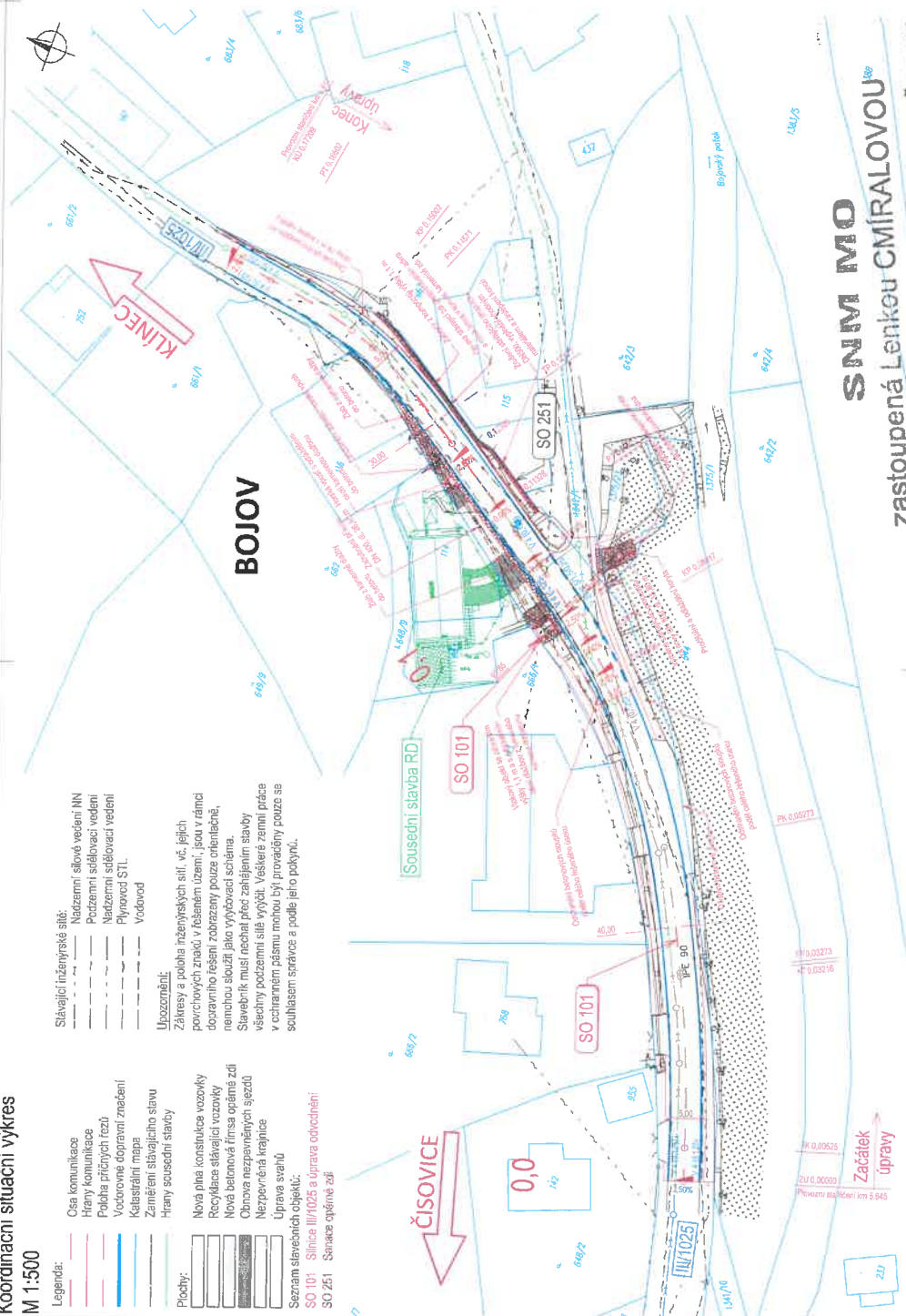
## Seznam slevbových objektů:

- SO 101: Silnice III/1025 a úprava odvodnění
- SO 251: Srovnání opěrné zdi

- Stávající inženýrské síť:
- Nadzemní síťové vedení NN
- Podzemní síťové vedení
- Nadzemní sdělovací vedení
- Plynová STL
- Vodovod

## Upozornění:

Zákresy a poloha inženýrských sítí, ušlechtilých porostových zástřků v řešeném území, jsou v rámci dopravního řešení zobrazeny pouze orientačně, nemají sloužit jako vývojovací schéma. Stavby musí nechat před zahájením stavby všechny podzemní sítě vyšetřit. Všechny zemní práce v ochranném pásmu mohou být prováděny pouze se souhlasem správce a podle jeho pokynů.



**SNM MO**  
zastoupená Lenkou CMÍRALOVOU

00ÚZ/Oddělení ochrany územních zájmů ČECHY

Souhlasí  
s realizací stavby dle přiložené dokumentace.  
Toto stanovisko platí po dobu dvou let.

126 401/2021-1110-082 24A  
31-08-2021 dne: .....

Č.	Datum	Popis	Vypracoval	Schválil
		REVIZE		

Soutěžní systém S-JTSK - Výškov. systém Bv

**Krajská správa a údržba silnic Středočeského kraje**  
Zborovská 11, 150 21 Praha 5

**BIM SAS4S**  
Vedoucí společnosti SAGASTA s.r.o., Novodvorská 1010/14, 142 00 Praha 4

**SAGASTA**  
**AFRY** **4roads** **SATRA** **ISHB**

**4roads**  
Zastupující projektant: Ing. Jan Svoboda  
Hlavní inženýr projekt: Ing. Jan Svoboda  
Technická kontrola: Ing. Pavel Paška

Kraj:	Středočeský	Číslo obj.:	S-1683/2008/001/2020
Mapová úroveň:	Číslo:	Číslo:	20075
Stavba:	III/1025 Číslovice-Bojov, úprava odvodnění	Datum:	09/2021
Číslo:	Situční výkresy	Formát:	A4
Příloha:	Koordinátní situační výkres	Stupeň:	1:500
		Číslo listu:	DUSP
		Číslo přílohy:	C.3